

# 小さなUPSが、大きな安心を。 ひとり情シスをサポート

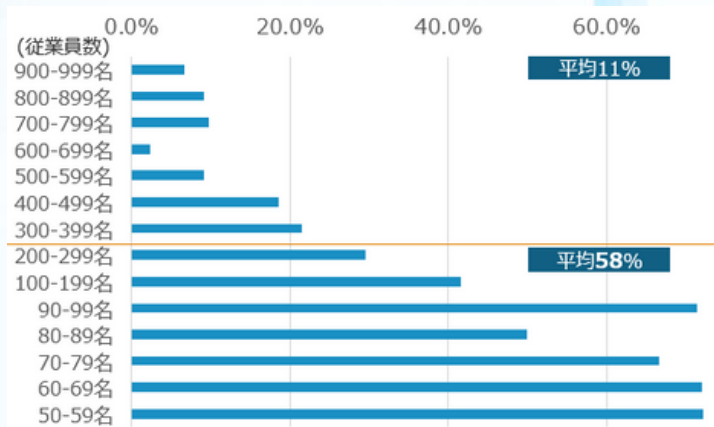
## ひとり情シスとは、

企業内に情報システム担当者が1人(あるいは少人数)しかいない状態。IT関連の全般的な業務を担当する人を指します。システム設計、開発、運用、保守、ネットワーク管理、セキュリティ対策、ヘルプデスク業務、データベースの管理、Webサイトの運営など多岐にわたる業務を一手に引き受けています。

## ひとり情シス背景と現状

この状況は、特に中小企業で見られることが多く、IT人材の供給不足と需要の増大が背景にあります。

### 情シス担当者が1人以下の割合(%)



従業員300名未満では、ひとり情シスの割合が約60%

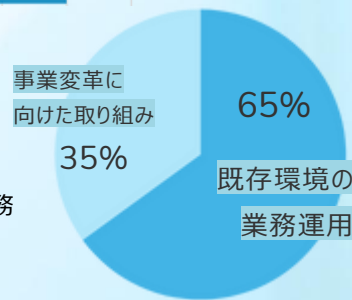
### IT現場担当者が思う重点課題と実際の業務現状

「今後IT投資したいこと」をIT現場担当者にアンケートをとった結果、下記グラフを見てもわかるように「クラウドへの移行/ネットワーク環境の刷新・見直し/OSの最新化」を最優先に投資したいと考えています。

アンケート調査(2022年2月15日～3月18日の期間で、2337社を対象) <https://it.impress.co.jp/articles/-/23070>



一方でひとり情シスが既存環境の業務運用に65%の時間を割いています



## ひとり情シスが抱える課題

…ひとり情シスでは様々な課題を抱えています。

セキュリティリスクの増大

情シス業務が属人化

担当者の業務負荷の増大

情シス担当者の孤立化

トラブル対応の遅延

## APCのソリューションを導入して

### “ひとり情シス”の課題に対応

#### ・セキュリティリスクの軽減

電子錠とカメラソリューションの導入で物理的なセキュリティー対策が可能です。また、UPSは電源供給の安定性を提供するため、停電や電力の乱れに起因するデータ損失を防ぐことができます。なお、データが破損するリスクを減少するため、サイバー攻撃による電源障害が発生した際のセキュリティリスクの低減にもつながります。

#### ・担当者の業務負荷の軽減

Switched PDUによる遠隔On/Offやネットワークマネジメントカード、総合監視の導入で現場への移動が減少します。また、UPSが電源の安定性を提供することで、システムのダウンタイムを減少させ、担当者が常にトラブル対応に追われる状況を軽減します。

#### ・トラブル対応の遅延を回避

Switched PDUによる遠隔On/Offやネットワークマネジメントカード、総合監視の導入で、現場のトラブルにもすぐに対応ができます。また、UPSがあることで、電源の問題が発生した際にもシステムを稼働させ続けることができるため、トラブル対応の時間を短縮できます。システムが安定していることで、問題を迅速に特定し、対応しやすくなります。

### シュナイダーエレクトリックのアプローチ

現状の運用業務の時間をより効率化を行うソリューションをご紹介します。  
詳細は次ページ▶

## 1. UPSによる電源保護、監視 電源管理/シャットダウン

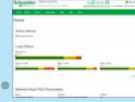
UPS/Network Management Card



PowerChute

PowerChute™ SERIAL SHUTDOWN  
PowerChute™ NETWORK SHUTDOWN  
PowerChute Serial Shutdown for Business

## 2. Switched PDUによる遠隔On/Off ラックPDU



## 3. セキュリティー向上 (電子錠 & カメラ)

### 4. NetBotzによる障害予防



## 5. 統合監視 EcoStruxure IT Expert



ひとり情シスを  
サポートする製品と  
サービス



## 1. UPSによる電源保護、監視

小型のデバイスからサーバー、ネットワーク機器まで、重要な役割を担うデバイスに対し、停電などの電源障害への予防とデバイスの故障リスクを回避。シャットダウンまでの時間を確保し、データ破損を防ぎます。

### 電源管理/シャットダウン

PowerChute Network Shutdown

ネットワーク経由で監視、通知、停電時のシャットダウンが可能です。

※詳しくはこちら  
のQRコードをご覧ください



サーバー周辺機器など



サーバー

NAS



ネットワーク  
スイッチ



POSレジ+自動釣銭機

通信周辺機器など



UTM

電話



PoE対応  
NET work  
Camera

ネットワークカメラの  
PoEHUBなど



ネットワーク

PoE HUB

PowerChute™  
— NETWORK SHUTDOWN

※詳しくはこちら  
のQRコードをご覧ください



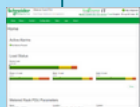
PowerChute Network Shutdownの

導入で停電時は自動で安全にシステムを停止します

## 2. Switched PDUによる遠隔On/Off

### Switched Rack MountPDUによる障害復旧の迅速化

システム障害が発生するたびに現地で出向いて作業している場合担当者だけでなく復旧時間も増加→リモートでのOn/ Off操作を可能にし迅速な復旧作業を実現します。



1. ウェブ経由で対象PDUにアクセス
2. コンソールのON/OFF操作を実行
3. 接続された機器のレポートを実行

※詳しくはこちらのQRコードをご覧ください



## 3. セキュリティー向上 (電子錠 & カメラ)

遠隔監視Web GUI\*で監視可能です。

- ・現場への移動の削減
- ・アクセス制御により不正侵入の回避



Web GUI\* (Web Graphical User Interface) とは、Webブラウザを介してユーザーが視覚的に操作できるインターフェースのこと

※詳しくはこちらのQRコードをご覧ください

## 4. NetBotz\*による障害予防

NetBotzによる温湿度監視ソリューション

- ・温度上昇にともなうサーバーダウン回避
- ・遠隔監視Web GUIで監視可能



NetBotz\*物理的な環境監視ソリューションのこと

※詳しくはこちらのQRコードをご覧ください

## 5. EcoStruxure ITで遠隔監視

遠隔での統合監視や遠隔監視サービスにより、IT機器運用の負担軽減します。

### EcoStruxure IT Expert

デバイスの状態、障害状況を統合監視  
クラウドによる提供



### EcoStruxure Asset Advisor

シュナイダーによる  
24x7 監視サービス

シュナイダーの運用監視  
センターによる遠隔監視



※詳しくはこちらの  
QRコードをご覧ください



シュナイダーエレクトリック株式会社

〒108-0023東京都港区芝浦2-15-6オーゼ芝浦VJビル

WEBサポート: <https://www.se.com/jp/ja/work/support/customer-care/contact-schneider-electric.jsp>

©Schneider Electric. All Rights Reserved